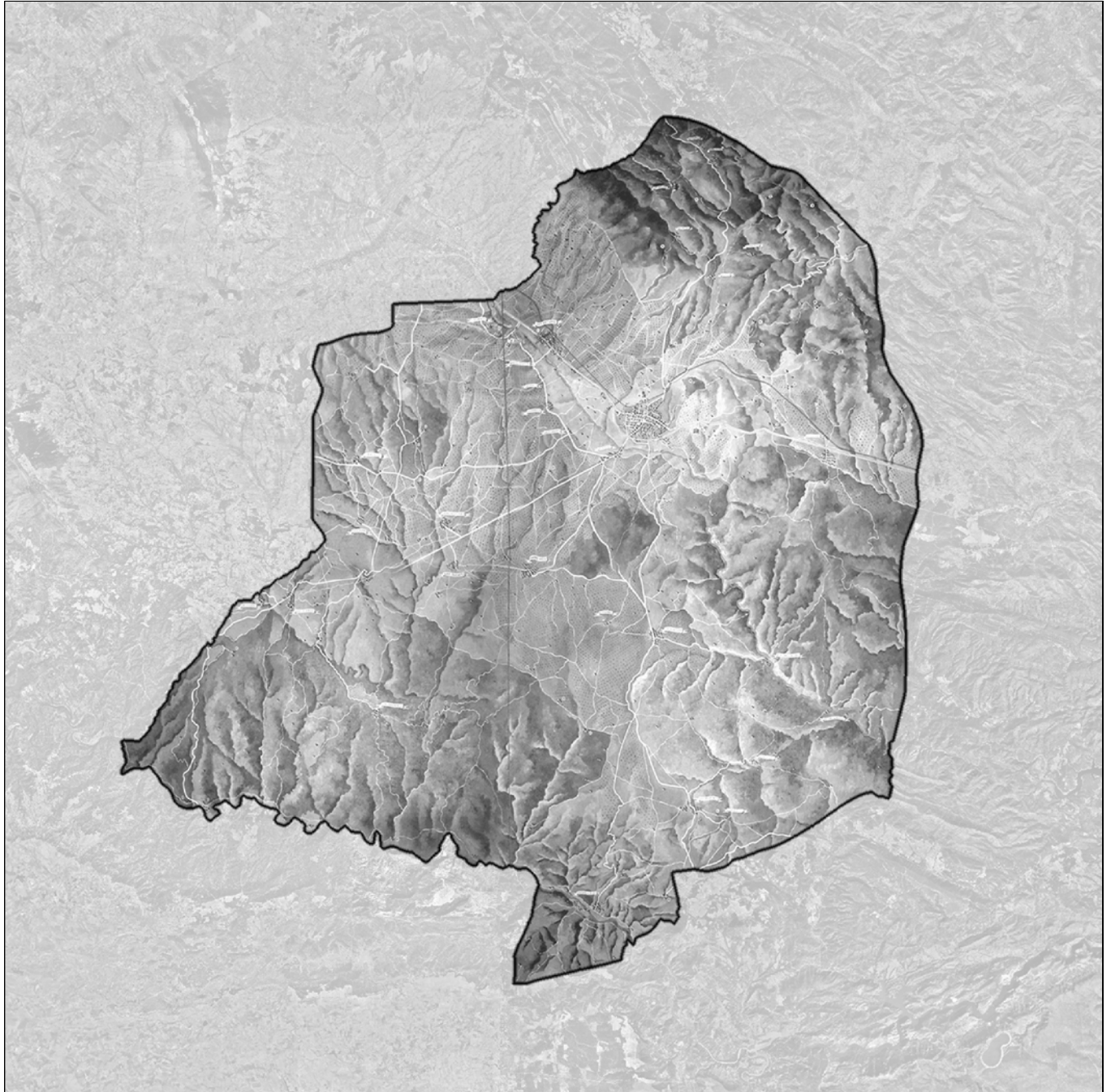


PLAN GENERAL REQUENA



MEMORIA INFORMATIVA
TOMO II

ANEXOS

TOMO II

ANEXO 1: INFORMACIÓN ESTADÍSTICA

ANEXO 2: CARTOGRAFÍA TEMÁTICA

ANEXO 1: INFORMACIÓN ESTADÍSTICA

PLAN GENERAL DE REQUENA
MEMORIA INFORMATIVA

PLANEAMIENTO VIGENTE CLASIFICACIÓN Y CALIFICACIÓN DEL SUELO		
CLASIFICACIÓN / ZONA	NN.SS.88	
	HA.	%
SUELO URBANO	520,90	0,64%
SUELO URBANIZABLE	140,54	0,17%
SUELO NO URBANIZABLE	80.868,90	99,19%
SIN PROTECCIÓN ESPECIAL / COMÚN	20.509,56	25,16%
PROTECCIÓN AGRÍCOLA	1.967,31	2,41%
PROTECCIÓN FORESTAL	39.369,40	48,29%
PROTECCIÓN CAÑADAS	sin delimitación poligonal	
PROTECCIÓN YACIMIENTOS	sin delimitación poligonal	
PROTECCIÓN INFRAESTRUCTURAS	1.884,55	2,31%
RESTO DE SNU PROTEGIDO	17.138,08	21,02%
TOTAL TÉRMINO MUNICIPAL	81.530,34	100,00%

PLAN GENERAL DE REQUENA
MEMORIA INFORMATIVA

USOS EXISTENTES EN LOS NÚCLEOS URBANOS

PEDANÍA	RESIDENCIAL		TOTAL RESIDENCIAL	ALMACEN AL	GANADERO G	INDUSTRIAL I	TERCIARIO T	TOTAL LUCRATIVO	PARTICIPACION RESIDENCIAL	EQUIPAMIENTOS						TOTAL EQUIPAMIENTOS	ESPACIOS LIBRES EL	
	RU	RP								AD	RG	CU	ED	AS	RD			ID
1. REQUENA	540.868	198.292	739.160	30.980		341.887	78.376	1.190.404	1	6.085	6.643	20.103	74.845	46.966	41.284	38.740	234.666	74.127
PEDANÍAS																		
2. VILLAR DE OLMOS/ LA CAÑADA	7.985	0	7.985	464	115	0	0	8.563	93,24%	0	0	169	0	0	20	147	335	0
3. LAS NOGUERAS	2.877	0	2.877	1.332	0	0	0	4.209	68,35%	0	33	0	0	0	0	0	33	0
4. SAN ANTONIO	200.265	11.821	212.087	27.252	0	45.875	2.198	287.412	73,79%	215	1.204	2.074	5.061	226	12.011	6.058	26.849	3.731
5. EL REBOLLAR	40.247	0	40.247	16.443	0	7.848	127	64.665	62,24%	206	124	0	0	88	3.318	248	3.984	294
6. CALDERÓN	15.037	0	15.037	658	0	0	0	15.695	95,81%	1.166	0	0	0	0	0	86	1.252	687
7. SAN JUAN	31.775	488	32.263	5.348	0	1.917	0	39.527	81,62%	0	155	0	959	161	2.403	98	3.777	15.722
8. BARRIO ARROYO	22.669	0	22.669	4.334	0	3.112	0	30.115	75,27%	0	0	213	174	302	1.175	70	1.934	506
9. ROMA	54.055	0	54.055	2.021	0	4.015	0	60.091	89,96%	30	95	0	0	0	3.096	12	3.233	1.179
10. EL DERRAMADOR	24.262	0	24.262	3.271	1.553	0	0	29.086	83,41%	0	181	398	0	68	19	105	771	2.573
11. EL AZAGADOR	20.758	0	20.758	759	0	5.194	0	26.711	77,71%	0	0	532	0	0	0	505	1.037	281
12. EL PONTÓN	45.061	0	45.061	4.261	0	0	3.860	53.182	84,73%	49	220	221	0	0	739	0	1.229	390
13. LOS RUICES	21.947	0	21.947	8.262	0	5.484	0	35.693	61,49%	0	250	0	121	177	1.557	59	2.164	234
14. CASAS DE CUADRAS	8.983	0	8.983	1.501	0	0	0	10.484	85,68%	0	0	0	0	0	0	10	10	0
15. CASAS DE EUFEMIA	35.892	0	35.892	11.594	0	8.081	0	55.568	64,59%	0	141	0	0	84	3.523	16	3.764	207
16. LOS DUQUES	32.726	0	32.726	6.650	0	9.372	127	48.875	66,96%	300	91	1.010	0	127	2.693	152	4.372	186
17. CAMPO ARCÍS	99.219	0	99.219	14.030	0	30.631	2.880	146.760	67,61%	57	249	957	1.111	245	10.439	228	13.286	2.807
18. LA PORTERA	32.356	0	32.356	6.979	0	7.482	254	47.071	68,74%	0	513	660	0	178	8.988	45	10.383	225
19. LOS COJOS	31.625	0	31.625	4.520	0	0	142	36.287	87,15%	108	78	0	0	85	1.094	16	1.381	316
20. LOS ISIDROS	71.421	0	71.421	7.908	0	1.333	3.612	84.274	84,75%	0	512	1.047	0	175	5.234	2.658	9.626	147
21. PENÉN DE ALBOSA	10.092	0	10.092	1.978	0	0	0	12.070	83,61%	0	0	510	0	0	701	0	1.211	309
22. HORTUNAS	22.963	0	22.963	7.667	0	3.127	0	33.758	68,02%	0	65	87	0	0	257	34	444	0
23. LOS PEDRONES	47.783	600	48.383	8.406	0	5.272	1.503	63.564	76,12%	0	229	0	5.178	0	5.248	43	10.698	722
24. CASAS DE SOTOS	10.639	0	10.639	2.175	0	0	0	12.813	83,03%	0	60	0	0	0	643	0	703	0
25. FUEN VICH	7.674	0	7.674	1.225	0	0	0	8.899	86,24%	0	0	0	0	0	0	8	8	0
26. CASAS DEL RÍO	37.927	0	37.927	6.633	0	0	996	45.556	83,25%	0	247	0	0	152	718	100	1.216	0
TOTAL PEDANÍAS	936.236	12.910	949.146	155.671	1.668	138.744	15.700	1.260.928	20	2.130	4.446	7.877	12.605	2.068	63.879	10.696	103.700	30.517
TOTAL NÚCLEOS URBANOS	1.477.104	211.202	1.688.306	186.651	1.668	480.631	94.076	2.451.331	20	8.215	11.089	27.979	87.450	49.034	105.163	49.436	338.366	104.644

RU: Residencial Unifamiliar
RP: Residencial Plurifamiliar

AL: Almacén
G: Ganadero

I: Industrial
T: Terciario

AD: Administrativo
RG: Religioso

CU: Cultural
ED: Educativo

AS: Asistencial
RD: Recreativo-deportivo
ID: Infraestructuras

EL: Espacios Libres

PLAN GENERAL DE REQUENA
MEMORIA INFORMATIVA

DESARROLLO DEL PLANEAMIENTO VIGENTE				
Suelo dotacional pendiente de ejecución (m2)				
NUCLEO	Espacios libres	Equipamientos	Red Viaria	Total
REQUENA	322.489	38.966	145.019	506.474
TOTAL CASCO	322.489	38.966	145.019	506.474
LAS NOGUERAS			229	229
SAN ANTONIO	20.207	9.433	78.249	107.888
EL REBOLLAR		3.079	27.175	30.254
CALDERÓN			8.215	8.215
SAN JUAN	271	3.458	16.042	19.772
BARRIO ARROYO	584	342	7.476	8.403
ROMA	9.213		20.974	30.187
EL DERRAMADOR	617		14.966	15.584
EL AZAGADOR	988		13.318	14.306
EL PONTÓN	495		21.296	21.791
LOS RUCES	981		24.787	25.769
CASAS DE CUADRAS				0
CASAS DE EUFEMIA	792	1.151	28.733	30.676
LOS DUQUES	596	1.301	33.826	35.723
CAMPO ARCÍS	4.182	8.740	35.978	48.900
LA PORTERA	147		24.703	24.850
LOS COJOS	1.793	657	23.655	26.105
LOS ISIDROS	4.197	9.665	30.746	44.608
PENÉN DE ALBOSA	755		11.624	12.380
HORTUNAS	724		15.542	16.266
LOS PEDRONES	1.055	6.161	34.889	42.105
CASAS DE SOTOS	542		6.008	6.551
CASAS DEL RÍO	553	3.409	20.266	24.228
TOTAL PEDANÍAS	48.692	47.396	498.700	594.788

GRADO DE EJECUCIÓN DEL SUELO DOTACIONAL EN SUELO URBANO Y URBANIZABLE SEGÚN PLANEAMIENTO VIGENTE			
Ambito territorial	Espacios libres	Equipamientos	Total
CASCO			
DOTACIONES EXISTENTES	49.952	230.619	280.571
PENDIENTE DE EJECUCIÓN	322.489	38.966	361.455
<i>% SUELO DOT. EJECUTADO</i>	<i>13,41%</i>	<i>85,55%</i>	<i>43,70%</i>
PEDANÍAS			
DOTACIONES EXISTENTES	30.512	85.249	115.761
PENDIENTE DE EJECUCIÓN	48.692	47.396	96.088
<i>% SUELO DOT. EJECUTADO</i>	<i>38,52%</i>	<i>64,27%</i>	<i>54,64%</i>

GRADO DE EJECUCIÓN DEL SUELO DOTACIONAL EN SUELO URBANO Y URBANIZABLE SEGÚN PLANEAMIENTO VIGENTE			
Ambito territorial	Espacios libres	Equipamientos	Total
CASCO			
DOTACIONES EXISTENTES	239.646	294.304	533.950
PENDIENTE DE EJECUCIÓN	132.795	-24.720	108.075
<i>% SUELO DOT. EJECUTADO</i>	<i>64,34%</i>	<i>109,17%</i>	<i>83,17%</i>

PLAN GENERAL DE REQUENA
MEMORIA INFORMATIVA

EDIFICABILIDAD CONSOLIDADA EN LOS NÚCLEOS URBANOS			SOLARES EN SUELOS URBANOS
ZONA	SUPERFICIE m2s	EDIFICABILIDAD m2t	SUPERFICIE m2s
REQUENA CASCO	717.212	1.681.376	391.470
<i>PEDANÍAS</i>			
BARRIO ARROYO	18.243	28.082	12.496
CALDERÓN	7.160	10.873	8.250
CAMPO ARCÍS	76.551	119.529	72.196
CASAS DE CUADRAS	5.276	7.493	
CASAS DE EUFEMIA	33.958	52.201	50.967
CASAS DE SOTOS	6.396	10.270	7.454
CASAS DEL RÍO	29.263	50.351	21.543
EL AZAGADOR	10.164	14.814	18.869
EL DERRAMADOR	17.579	26.489	20.840
EL PONTON	32.294	50.713	39.007
EL REBOLLAR	38.945	59.171	33.977
FUEN VICH	4.116	5.967	
HORTUNAS	22.747	34.946	22.160
LA PORTERA	31.013	50.152	52.819
LOS COJOS	25.432	37.935	41.129
LOS DUQUES	28.466	46.131	56.795
LOS ISIDROS	53.952	85.534	60.975
LOS PEDRONES	36.945	55.607	68.478
LOS RUICES	21.747	30.574	34.356
NOGUERAS	2.964	3.906	171
PENÉN DE ALBOSA	7.466	11.778	13.643
ROMA	20.540	31.155	39.719
SAN ANTONIO	176.345	327.715	167.747
SAN JUAN	26.964	43.396	26.252
VILLAR DE OLMOS	831	1.204	150
TOTAL PEDANÍAS	735.356	1.195.985	869.995
TOTAL EN SUELOS URBANOS	1.452.568	2.877.361	1.261.466

Fuente: Elaboración propia a partir del análisis topológico de la base topográfica.

PLAN GENERAL DE REQUENA
MEMORIA INFORMATIVA

ALTURAS DE LA EDIFICACIÓN EXISTENTE EN LOS NÚCLEOS URBANOS						
Superficie ocupada (m2)						
NÚCLEO	< 2 Plantas	2 a 3 Plantas	4 a 6 Plantas	7 a 9 Plantas	>= 10 Plantas	TOTAL EDIFICADO
REQUENA	267.514	288.325	122.072	15.679	1.794	695.385
TOTAL CASCO	267.514	288.325	122.072	15.679	1.794	695.385
	<i>38,47%</i>	<i>41,46%</i>	<i>17,55%</i>	<i>2,25%</i>	<i>0,26%</i>	<i>100,00%</i>
VILLAR DE OLMOS/LA CAÑADA	513	520				1.033
NOGUERAS	2.115	797				2.911
SAN ANTONIO	64.469	100.334	3.015			167.818
EL REBOLLAR	17.621	18.613				36.235
CALDERÓN	3.123	3.843				6.966
SAN JUAN	11.150	12.644	63			23.857
BARRIO ARROYO	8.798	8.153				16.951
ROMA	8.501	9.350				17.852
EL DERRAMADOR	8.587	8.239				16.826
EL AZAGADOR	5.445	3.926				9.371
EL PONTÓN	14.096	15.348				29.444
LOS RUICES	11.475	9.910				21.384
CASAS DE CUADRAS	3.173	2.103				5.276
CASAS DE EUFEMIA	16.635	16.502				33.136
LOS DUQUES	13.277	13.891				27.168
CAMPO ARCÍS	38.418	36.250				74.668
LA PORTERA	13.304	15.278				28.582
LOS COJOS	11.746	10.227				21.973
LOS ISIDROS	22.818	28.317				51.135
PENÉN DE ALBOSA	2.834	4.203				7.037
HORTUNAS	10.098	10.894				20.991
LOS PEDRONES	14.889	15.512				30.401
CASAS DE SOTOS	2.101	3.347				5.448
FUEN VICH	2.374	1.742				4.116
CASAS DEL RÍO	10.636	16.757	40			27.433
TOTAL PEDANÍAS	318.197	366.700	3.118	0	0	688.015
	<i>45,76%</i>	<i>52,73%</i>	<i>0,45%</i>	<i>0,00%</i>	<i>0,00%</i>	<i>98,94%</i>

PLAN GENERAL DE REQUENA
MEMORIA INFORMATIVA

EQUIPAMIENTOS EXISTENTES

EQUIPAMIENTOS m ² s	DOCENTE	DEPORTIVO	SANITARIO	RELIG. CULTURAL	OTROS
REQUENA CASCO	84.958	65.965	66.822	8.775	79.114
POL. INDUSTRIAL		15.855			
TOTAL CASCO	84.958	81.820	66.822	8.775	79.114
SAN ANTONIO	5.120	16.000			
RESTO ALDEAS	17.348	68.272		3.379	65.271
TOTAL PEDANÍAS	22.468	84.272	0	3.379	65.271
TOTALES	107.426	166.092	66.822	12.154	144.385
%/TOTAL EQUIP.	21,62%	33,43%	13,45%	2,45%	29,06%
TOTAL EQUIP.	496.879				

Fuente: Elaboración propia de los datos obtenidos en la memoria justificativa de las NNSS.

EQUIPAMIENTOS m ² s	DOCENTE	DEPORTIVO	SANITARIO	RELIG. CULTURAL	OTROS
TOTAL REQUENA NÚCLEO NNSS	84.958	81.081	66.822	8.775	79.114
TOTAL REQUENA PEDANÍAS NNSS	22.468	84.272		3.379	65.271
POL. INDUSTRIAL "EL ROMERAL"		15.855			
PP. "CASABLANCA"		2.500			500
PP. "BALSA DE MOROS"	1.670				1.518
PP. "HUERTA HONRUBIA"	16.658		8.848		180
HPP. "RECINTO FERIAL"					5.100
PRI. "BATANEJO"					
PP. "FUENTE BALDOMERO" (Aprobación provisional)	9.579	23.120			
TOTALES	135.333	206.828	75.670	12.154	151.683
%/TOTAL EQUIP.	23,27%	35,56%	13,01%	2,09%	26,08%
TOTAL EQUIP.	581.668				

Fuente: Elaboración propia de los datos obtenidos en la memoria justificativa de las NNSS y los PP.

PLAN GENERAL DE REQUENA
MEMORIA INFORMATIVA

ZONAS VERDES SEGUN PLANEAMIENTO VIGENTE	
	m ² s
FUENTE BERNATE	30.362
	8.441
PEÑAS	20.300
	1.690
	6.300
	564
FUENTE DE REGIDORES	39.971
LA "VILLA"	5.025
POLÍGONO INDUSTRIAL "EL ROMERAL"	55.776
P.P. CASABLANCA	8.600
P.P. Balsa de Moros	6.536
P.P. HUERTA HONRUBIA	41.333
HOMOLOG. RECINTO FERIAL	26.688
SAN JOSÉ	48.391
BATANEJO	7.968
FUENTE BALDOMERO	55.155
(Aprob. Provisional)	24.781
CAMINO BATÁN	6.690
C/CHERA Y BODEGAS	603
SAN ANTONIO	18.152
ALDEAS TOTAL	35.949
TOTAL	449.275

ANEXO 2: CARTOGRAFÍA TEMÁTICA

- Plano nº 1. Localización
- Plano nº 2. Litología - geología
- Plano nº 3. Capacidad de uso del suelo
- Plano nº 4. Erosión actual
- Plano nº 5. Erosión potencial
- Plano nº 6. Hidrología subterránea y superficial
- Plano nº 7. Vulnerabilidad de acuíferos
- Plano nº 8. Riesgo de inundación
- Plano nº 9. Riesgo de deslizamientos
- Plano nº 10. Vegetación y usos del suelo
- Plano nº 11. Infraestructuras
- Plano nº 12. Inventario Forestal de la Comunidad Valenciana
- Plano nº 13. Biotopos
- Plano nº 14. Montes de Utilidad Pública
- Plano nº 15. Espacios Naturales Protegidos
- Plano nº 16. Incendios Forestales
- Plano nº 17. Patrimonio
- Plano nº 18. Unidades de Paisaje

